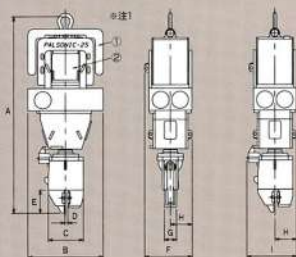


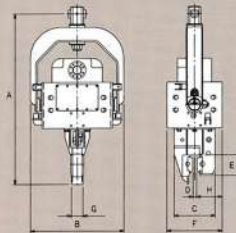
# パルニックの仕様

型 式	クレーン吊下式				ショベル装置式				
	PALSONIC-10	PALSONIC-20	PALSONIC-25	PALSONIC-30	PALSONIC-2B	PALSONIC-4B	PALSONIC-7B	PALSONIC-10D	
周波数(Hz)	20~60	20~60	33~60	20~60	20~60	20~60	20~60	20~60	
定格力(kN) [t]	Max.157 [16]	Max.245 [25]	Max.314 [32]	Max.373 [38]	Max.44 [4.5]	Max.49 [5.0]	Max.98 [10.0]	Max.98 [10.0]	
振動ストローク(mm)	0~7.0	0~9.6	0~9.6	0~9.6	0~8.6	0~8.6	0~8.6	0~8.6	
標準重量(kg)	3,100	5,800	5,800	8,000	710	940	1,350	1,300	
出力(PS) (ペーパック)	88 (120)	142 (220)	232 (315)	235 (320)	(平積0.2m <sup>3</sup> /秒)	(平積0.4m <sup>3</sup> /秒)	(平積0.6m <sup>3</sup> /秒)	(平積0.6m <sup>3</sup> /秒)	
重量(kg)	3,500	5,500	5,500	8,500	-	-	-	-	
桁 長(m)	-	-	-	-	4.0	5.0	7.0	8.0 (RX2000)	
加 振	A	2,353	2,873	3,210	3,670	1,498	1,643	1,861	1,861
	B	810	1,320	1,240	1,300	872	914	992	880
	C	330	580	580	705	400	490	520	520
	D	40	50	50	50	35	35	38	38
振	E	272	340	380	385	173	173	208	208
	F	655	815	785	800	520	540	597	597
機 油 圧 単 元	G	126	200	200	250	90	126	126	176
	H	310	380	360	400	240	250	268.5	268.5
	I	645	845	825	895	-	-	-	-
油 圧 単 元	A	3,200	4,000	4,200	4,500	-	-	-	-
	B	1,750	2,250	2,150	2,250	-	-	-	-
	C	1,600	1,600	1,600	1,600	-	-	-	-

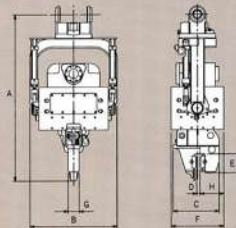
■加振機外観図 (PALSONIC 10,20,25,30)



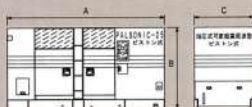
■加振機外観図 (PALSONIC 2B,4B)



■加振機外観図 (PALSONIC 7B,10D)



■油圧ユニット外観図 (PALSONIC 10,20,25,30)



※注1

PALSONIC-25 重量仕様表	
名称	① ハンガーウエイト (設置式) 1200kg ② 汎力ウエイト (脱着式) 1000kg
重量 (kg)	最小4,800 / 標準5,800 / 最大7,000