

スライドアーム仕様機 (上下型)

APPLICATION & ATTACHMENT



写真は、ZX135US-6 MLクレーン(オプション)装着機です。

ZAXIS135_{us} / ZAXIS225_{us}RLC

■ 型式	ZX135US-6	ZX225USRLC-6
■ エンジン定格出力	74.9 kW (102 PS)	122 kW (166 PS)
■ 運転質量	15,100 kg	25,700 kg
■ 標準バケット容量 新 JIS	0.36 m ³	0.51 m ³
■ 最大掘削半径	10,450 mm	12,450 mm

多目的に活躍できる

スライドアーム仕様機

Sliding Arm

NETIS 登録

国土交通省新技術登録システム
後方監視カメラ搭載油圧ショベル
登録番号 CG-110011



特定特殊自動車
排出ガス2014年基準
適合車



国土交通省
超低騒音型建設機械
指定機



2020年燃費基準
100%達成建設機械



より機能的に、より安全に
親切なおペレターサポート
機能を搭載。

奥の写真は、ZX225USRLC-6です。
手前写真は、ZX135US-6 MLクレーン(オプション)装着機です。

作業性

長いスライドストローク

長いスライドストロークを活かして、深場掘削。短く格納させて、ダンプ積みといった作業に適しています。作業スペースが限られる現場で、より深く広範囲に使える万能機です。



USB充電ポート(2A出力)

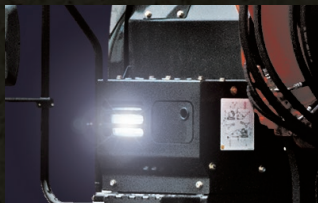
NEW

スマートフォンやタブレット端末への給電に対応するために、キャブ内にUSB充電ポート(2A出力)を用意しました。



LED作業灯 NEW

長寿命で省エネ性能に優れるLEDライトを標準化しました。さらに、作業灯スイッチをON時にエンジンスイッチをOFFにすると、約30秒間ライトが点灯しつづける夜間の降車シーンをサポートします。



車体右前



ブーム

MLクレーン(オプション)

法律で定める構造と安全装置を装備し、JCA 規格(日本クレーン協会)に合致した小型移動式クローラクレーンです。

最大つり上げ能力: 2.9 t

(作業半径 3.6 m 以下: ZX135US-6)
(作業半径 4.9 m 以下: ZX225USRLC-6)

重要
MLクレーンは、スライドアーム最縮小位置でのみ使用できます。

便利なMLクレーンフック機構(ワンタッチプラケット)

簡単にフックの格納取り出しができます。

フックの格納

フックを押し付ける。

フックをプラケットに押し付ける。

フックの取出し

フックを手前に引き出す。

レバーを押す。

レバーを押しながら、フックを手前に引き出す。

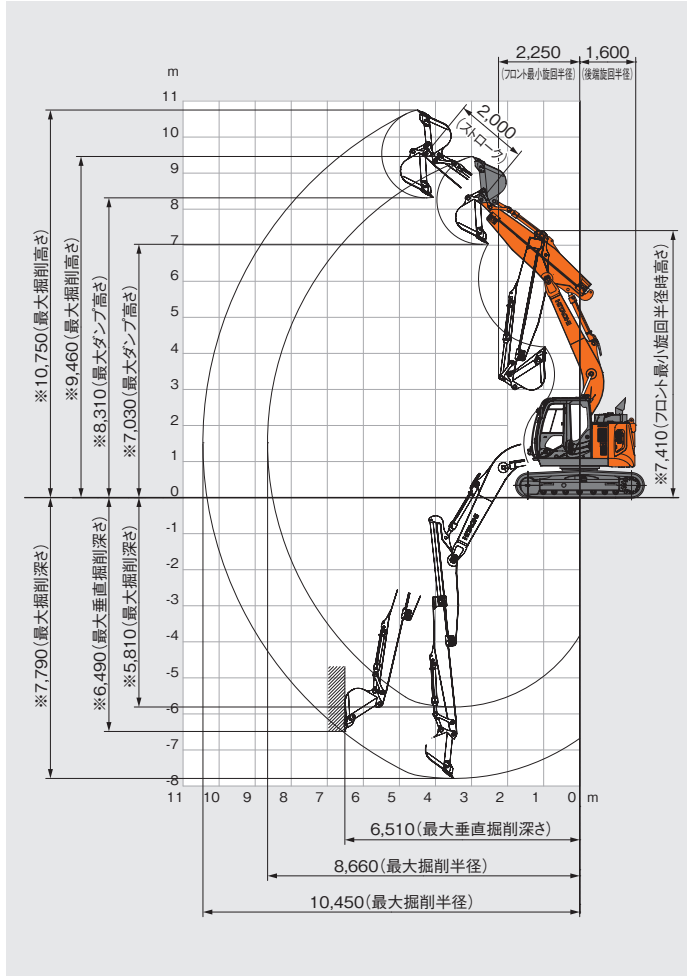


写真はZX135US-6です。

ZX135US-6

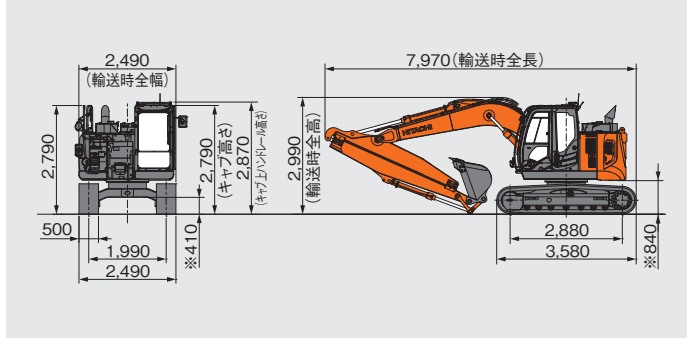
■作業範囲図

単位：mm



■寸法

単位：mm

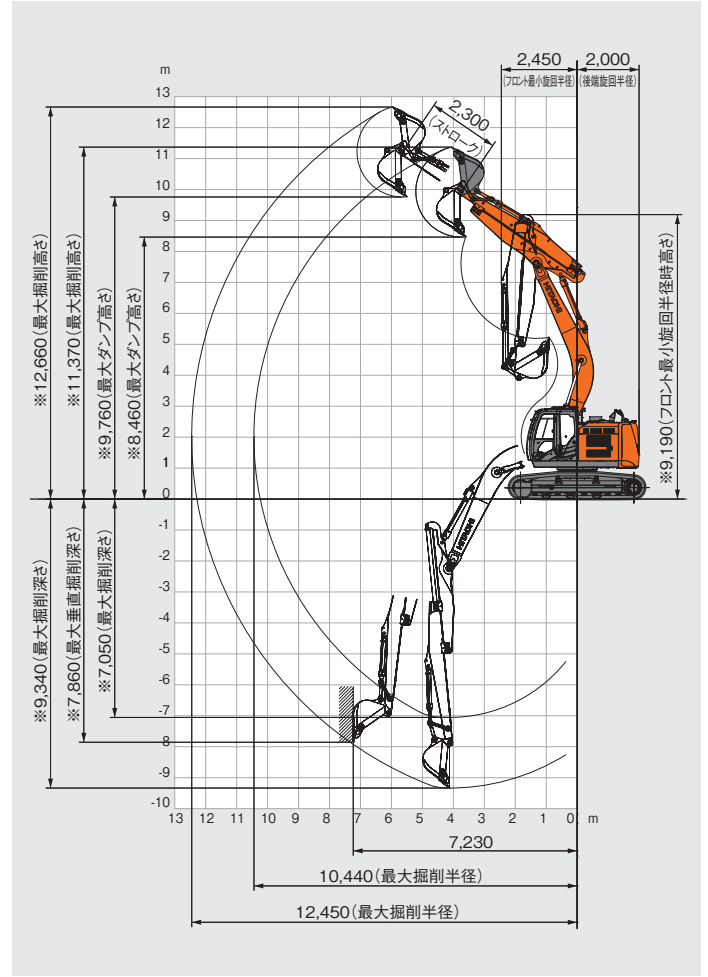


〈注〉※印はシューラグ高さを含みません。

ZX225USRLC-6

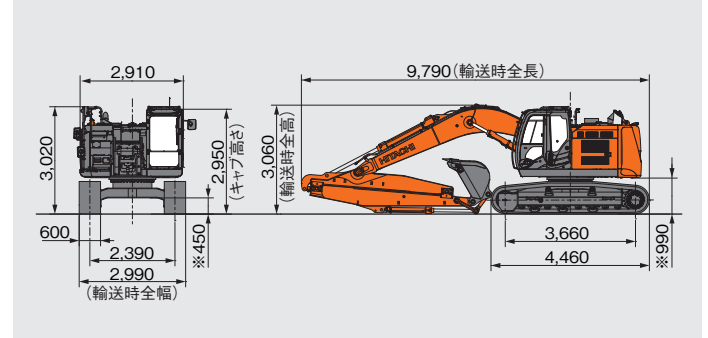
■作業範囲図

単位：mm



■寸法

単位：mm



■仕様

型 式		ZX135US-6	ZX225USRLC-6
運転質量	kg	15,100	25,700
標準バケット容量 新 JIS	m ³	0.36	0.51
標準シュー幅	mm	500 グローサシュー	600 グローサシュー
性能			
接地圧	kPa(kgf/cm ²)	48 (0.49)	53 (0.54)
回転速度	min ⁻¹ (rpm)	13.7 (13.7)	11.8 (11.8)
走行速度 高 / 低	km/h	5.5 / 3.3	5.5 / 3.5
登坂能力	%(度)	70 (35)	70 (35)
最大掘削力 新 JIS			
バケット通常時	kN(kgf)	99 (10,100)	139 (14,200)
アーム(最縮)通常時/アーム(最伸)通常時	kN(kgf)	60 (6,100) / 40 (4,100)	92 (9,400) / 61 (6,300)
エンジン			
名称		いすゞ AR-4JJ1X	いすゞ AR-4HK1X
形式		水冷式 4 気筒直接噴射式 電子制御式	水冷式 4 気筒直接噴射式 電子制御式
定格出力 ネット	kW/min ⁻¹ (PS/rpm)	74.9 / 2,000 (102 / 2,000)	122 / 2,000 (166 / 2,000)
総行程容積	L(cc)	2,999 (2,999)	5,193 (5,193)
油圧装置			
油圧ポンプ形式		可変容量形ピストン式 ×2、歯車式 ×1	可変容量形ピストン式 ×3、歯車式 ×1
主リリーフ弁セット圧	MPa(kgf/cm ²)	34.3 (350)	34.3 (350)
旋回油圧モータ形式		定容量形ピストン式 ×1	定容量形ピストン式 ×1
走行油圧モータ形式		可変容量形ピストン式 ×2	可変容量形ピストン式 ×2
油類の容量			
燃料タンク容量(軽油)	L	220	380
作動油量(交換油量)	L	155 (60)	240 (130)
エンジンオイル容量	L	17	23
尿素タンク容量	L	13	16
排出ガス規制届出情報			
特定特殊自動車の車名および型式		日立 DASA	日立 DFCA
特定原動機の名称および型式		いすゞ 4JJ1XDRA	いすゞ 4HK1XDRA

本機は、広範囲の作業を可能にした深掘り、積み込み作業などの軽掘削作業で使用できます。
 パワーディギングは使用しないでください。

■主要装備品

◎：標準装備 ●：オプション ー：設定無し

		ZX135US-6	ZX225USRLC-6
フロント	スライドアーム	◎	◎
	ML クレーン	●	●
	バケット	0.36 m ³ / ◎	0.51 m ³ / ◎
上部旋回体	増量カウンタウェイト	◎	◎
キャブ・室内装置	外気導入式加圧式フルオートエアコン (ホット & クールボックス付き)	◎	◎
	操作レバー自動ロック	◎	◎
	シートベルトリマインダ	◎	◎
	USB 充電ポート (2A 出力)	◎	◎
下部走行体	グローサシュー 500 mm / 600 mm / 700 mm	◎ / ● / ー	ー / ◎ / ●
安全装置	Aerial Angle® (ステーションナリーモード付き)	◎	◎
	旋回警報装置	●	●
	走行警報装置	●	●
その他	セレクトバルブ式マルチレバー (4way)	●	●
	キャブ上作業灯 (2 個)	◎	◎
	LED 作業灯 (ブーム左側 / 車体右側)	◎	◎
	ConSite OIL	ー	◎